



# COMMUNICATION ON ENGAGEMENT



®  
L'école  
internationale  
du management  
responsable

Donnez du sens à vos engagements







# TABLE DES MATIERES

<b>3A EN CHIFFRES</b>	<b>1</b>
<b>NOS OBJECTIFS</b>	<b>2-3</b>
<hr/>	
<b>LES ASSOCIATIONS</b>	<b>4-5</b>
<b>NOTRE MÉTHODE, NOTRE PÉDAGOGIE</b>	<b>6-10</b>
<b>LA PROFESSIONNALISATION</b>	<b>11-12</b>
<b>LES PROJETS</b>	<b>13</b>
<b>NOTRE OUVERTURE A L'INTERNATIONAL</b>	<b>14</b>
<hr/>	
<b>NOS ÉVÉNEMENTS</b>	<b>15</b>
<b>PARTENARIATS</b>	<b>16</b>
<b>AXES DE RECHERCHE</b>	<b>17</b>
<b>3A S'ENGAGE</b>	<b>18-19</b>
<b>ORGANIGRAMME</b>	<b>20</b>
<b>DÉVELOPPEMENT</b>	<b>21</b>
<b>POUR ALLER PLUS LOIN...</b>	<b>22</b>



# EDITO DU PRESIDENT



L'Ecole 3A n'est pas une grande école comme les autres ! Avant l'expertise, avant les techniques, nous défendons des valeurs fortes : éthique, justice, égalité, ouverture au monde et respect du patrimoine Terre.

La géopolitique, l'Economie Sociale et Solidaire, la Responsabilité Sociale avec les sciences de gestion sont les matières dominantes enseignées à nos étudiants.

Ceux-ci ont une exigence légitime : ils souhaitent que leur métier soit en accord avec leur idéal. Ils deviendront les acteurs d'un monde meilleur. Notre mission est donc de les préparer à ce projet de vie en leur donnant les moyens de le mener efficacement.

Vouloir construire un monde meilleur ce n'est pas être rêveur ou utopiste. Cela impose, avant de les infléchir, de pratiquer des réalités économiques et sociales, d'être performants dans tous les contextes et sur tous les continents, dans les PME et les grands comptes, comme au sein des ONGs, des associations ou des institutions internationales.

Au nom de l'école 3A, et comme nous le faisons déjà depuis plus de 30 ans, nous nous engageons à ne pas accepter la fatalité d'un monde difficile et injuste, mais qui croit à la force de la générosité et aussi au plaisir de l'efficacité et de la performance, au service des meilleures causes.

Jacques GALLOIS  
Président de l'école 3A

Karine GIRAUD  
Directrice de l'école 3A



# 3A SOUTIENT LE GLOBAL COMPACT

## DEPUIS PLUS DE 30 ANS NOUS DONNONS DU SENS A NOS ENGAGEMENTS

Le Global compact représente le point de départ de toute organisation cherchant à respecter les Objectifs du Développement Durable (ODD) afin de participer à l'élaboration d'un monde durable et inclusif.

En adhérant au Global Compact, l'école 3A contribue au cadre d'engagement universel de l'ONU, s'engage à mettre en place ces objectifs et à les améliorer.

Les 10 principes du Global Compact sont relatifs au Respect des Droits Humains, aux normes internationales du travail, à l'environnement et enfin à la lutte contre la corruption.

Ainsi, depuis 2009, L'Ecole 3A est engagée auprès de l'initiative de responsabilité sociétale du Global Compact des Nations Unies et de ses 10 principes.



- Promouvoir et respecter la protection du droit international relatif aux droits de l'Homme
- Veiller à ne pas se rendre complices de violations des droits de l'Homme



- Agir contre la corruption sous toutes ses formes, y compris l'extorsion de fonds et les pots-de-vin



- Respecter la liberté d'association et reconnaître le droit de négociation collective
- Contribuer à l'élimination de toute discrimination en matière d'emploi
- Contribuer à l'abolition effective du travail des enfants
- Contribuer à l'élimination de toutes les formes de travail forcé ou obligatoire



- Appliquer l'approche de précaution face aux problèmes touchant à l'environnement
- Prendre des initiatives tendant à promouvoir une plus grande responsabilité en matière d'environnement
- Favoriser la mise au point de la diffusion de technologies respectueuses de l'environnement



# NOTRE MANIFESTE

Ce n'est pas à vous qu'on va apprendre que le monde change, qu'on ne peut plus reporter nos efforts à demain.

Ce n'est pas à vous qu'on va dire que les inégalités grandissent et que la justice sociale, elle, se fait plus rare.

Ce n'est pas à vous qu'on va expliquer qu'on peut concilier économie et social, management et humain, intérêt personnel et intérêt général.

Ce n'est pas à vous qu'on va apprendre qu'il existe une autre voie.

Non, on ne va pas vous apprendre tout cela. Parce que vous le savez déjà.

Par contre, nous allons vous apprendre à donner vie à vos idéaux, de façon concrète et quotidienne.

Vous apprendre à gérer des projets qui auront un impact positif sur l'environnement.

Vous apprendre à comprendre la réalité du marché et ses mutations pour changer le monde de l'intérieur.

Vous apprendre à maîtriser l'économie sociale et solidaire, la responsabilité sociétale des entreprises.

Vous apprendre à travailler dans des domaines qui ont du sens, de l'humanitaire à la finance responsable, en passant par le développement durable et la solidarité.

Vous apprendre à être opérationnel en France comme à l'international.

Vous apprendre à donner du sens à vos engagements, comme nous le faisons depuis 1984.



**3A, L'ÉCOLE  
QUI COMPTE**

Plus de  
**750**  
 **APPRENANTS**  


**6**  
**PROGRAMMES**  
de post-Bac à Bac+5

  
**5**  
**CAMPUS**  
à Bordeaux, Lyon, Paris, Rennes  
et Toulouse

**17**  
**LANGUES**  
enseignées

Un réseau de  
**2 500**   
**ENTREPRISES  
ET ONGs\***

Plus de  
**3 000**  
**DIPLÔMÉS**  
dans 80 pays

Plus de  
**100**  
**INTERVENANTS**  
Professeurs permanents, intervenants  
professionnels, enseignants-chercheurs

Des  
**DIPLÔMES**   
reconnus  
Visa Bac+3 et certifications RNCP  
de niveaux 6 & 7

Des programmes  
**100%**  
**EN ALTERNANCE**  
dès la 3<sup>ème</sup> année

**35**  
**PARTENAIRES  
UNIVERSITAIRES**  
à travers le monde

**3 ans**  
**D'EXPÉRIENCE  
PROFESSIONNELLE**  
tout au long du cursus



\*Organisations Non Gouvernementales



# NOS OBJECTIFS

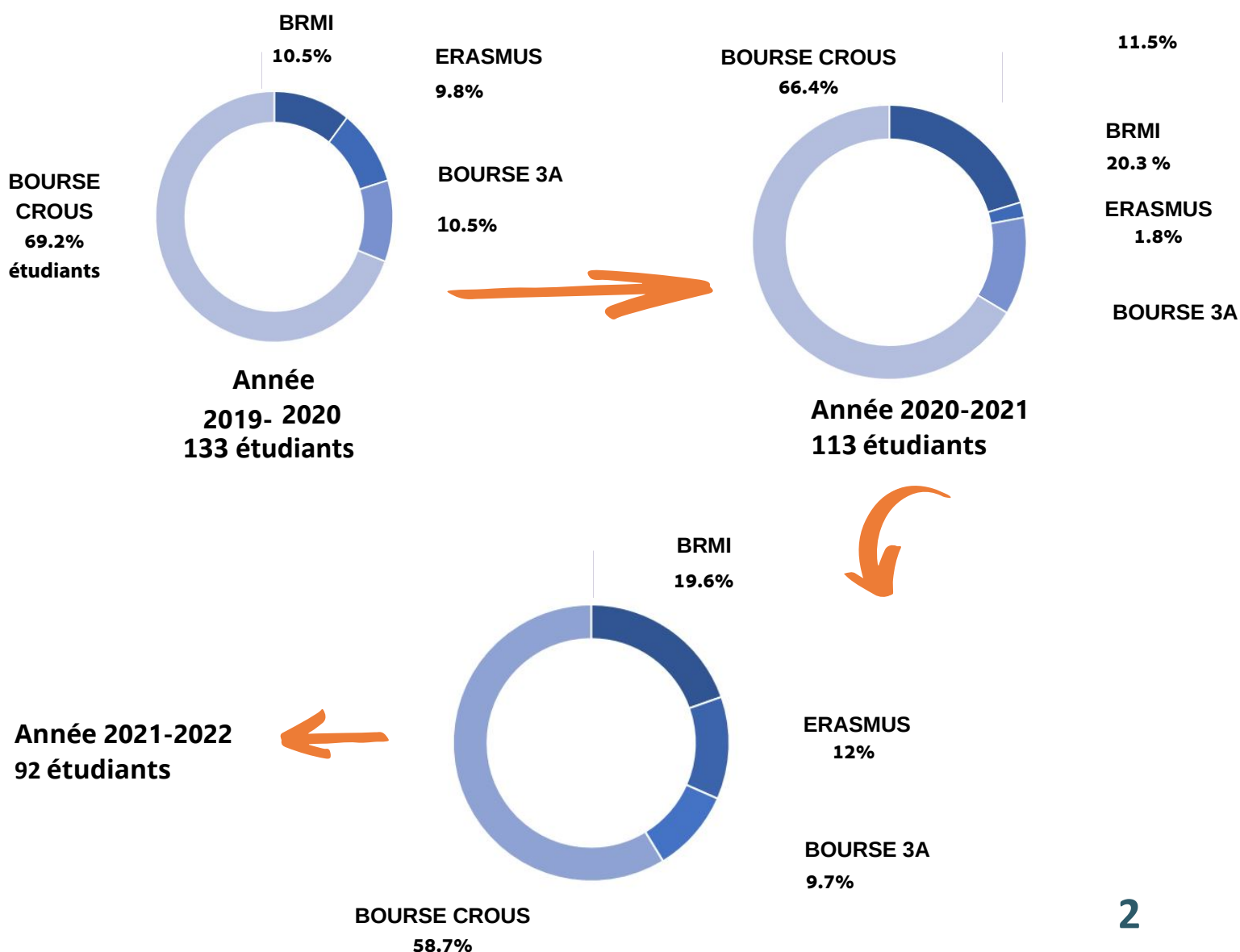
## Les mesures sociales en faveur des étudiants

Depuis sa création, l'Ecole 3A a toujours proposé aux étudiants méritants, des solutions financières particulières. Différentes mesures ont été mises en place au sein de l'école afin de faciliter l'accès à notre établissement et plus particulièrement auprès de jeunes en difficultés.

**LA BOURSE DE L'ECOLE 3A :** une bourse d'honneur pour les étudiants méritants au delà des critères sociaux.

**LA BOURSE D'ÉTAT :** l'établissement étant reconnu par l'Etat, les étudiants de 3A peuvent obtenir une bourse de l'enseignement supérieur auprès du CROUS, sur critères sociaux.

**LA BOURSE RÉGION MOBILITÉ INTERNATIONALE :** Aide financière destinée à favoriser un stage dans une structure étrangère lors de la formation professionnelle des étudiants.





# NOS OBJECTIFS

## *Les mesures sociales en faveur des étudiants*

### **PARTENARIATS**

Institut de l'engagement : Depuis la rentrée 2015-2016, l'Ecole 3A est partenaire de l'IDE. Cet institut repère des jeunes à fort potentiel qui se sont engagés dans une mission d'intérêt général et ont fait preuve de leur sens des responsabilités, de leur esprit d'initiative, de leur motivation et de leur envie d'agir. L'IDE, avec ses partenaires, ouvre à ces jeunes un avenir à la hauteur de leur potentiel et les accompagne, quel que soit leur projet. Notre école accorde chaque année à plusieurs lauréats une réduction d'un tiers sur leur frais de scolarités pour l'ensemble du programme bachelor.

**En 2021, trois étudiants issus de l'IDE ont intégré l'ECOLE 3A.**

Nous procédons également à des aménagements pour le règlement des frais de scolarité des étudiants, pouvant aller jusqu'à 7 prélèvements et font souvent l'objet d'extension d'échelonnement jusqu'à 10 fois.

### **ACCUEIL**

Depuis 2013, nous sommes partenaires de NEXITY STUDEA et CARDINAL CAMPUS, deux résidences étudiantes à proximité du campus HEP, permettant ainsi aux étudiants de bénéficier de réductions ou exonérations totales sur les frais administratifs.

De plus, la plateforme collaborative MY STUDAPART lancée en 2016, permet aux étudiants du campus de trouver plus facilement leur logement en mettant en relation les étudiants entre eux et avec des propriétaires afin de diminuer les temps de recherche ou encore de former des colocations.



Autre mesure sociale, l'école 3A prend en compte les problèmes personnels des étudiants. A ce titre, depuis 2015, une psychologue est présente deux à trois demi-journées par semaine sur le campus HEP pour recevoir gratuitement les étudiants qui en éprouvent le besoin.

# RENÉ SENS

Si la passion s'exprime à travers l'engagement des apprenants dans leurs études, elle le fait également à travers les nombreuses associations culturelles, sportives et humanitaires de l'École 3A.



## dans la vie étudiante

### BUREAU DES ÉTUDIANTS

Le BDE anime la vie des 3Ayens toute l'année : week-end d'intégration à la rentrée, puis soirées à thème sous le signe de l'interculturalité !

### CULTURE 3A

Culture 3A promeut des activités culturelles en France et à l'international (repas interculturels, soirées, rencontres, projets culturels, théâtre, cirque...).

### SEMEURS

Semeurs est une association regroupant l'ensemble des 3Ayens rennais. Elle a pour objectif d'avoir un impact positif sur l'environnement dans lequel évolue l'école. Elle initie des projets et des synergies avec des partenaires locaux grâce à l'organisation d'événements solidaires, sportifs, écologiques et culturels.

### BUREAU DES SPORTS

Le BDS donne la possibilité aux apprenants de pratiquer un sport durant toute l'année (rugby, foot, basket, volley, hand...).

### CABINE 13

Elle permet à des apprenants de parcourir la planète en triplète (vélo à 3 places) et en tandem chaque année.

### 3ALTITUDE

3Altitude est une association qui vise à combiner le tourisme responsable en montagne et des actions sociales. Elle organise des randonnées et des formations pour être en sécurité en montagne.

### 3A VOILE

L'association participe à des événements sur l'eau comme la Course Croisière EDHEC. L'équipe 3A porte haut et fort les couleurs de l'école durant cette compétition sportive étudiante. L'association propose aussi des sessions d'initiation à la voile sur le lac de Miribel.

## dans le sport



## pour la planète

### RENÉ SENS

L'association René Sens entreprend des actions de sensibilisation en faveur du développement durable au sein du campus de Lyon : paniers de légumes bio et locaux, initiation à l'apiculture et entretien des ruches du campus, sensibilisation au tri sur le campus (mise en place de tribox), ...





# dans la négociation internationale

## HEP MUN

Une Modélisation des Nations Unies (MNU) — en anglais : Model United Nations — est une simulation des Nations Unies qui a pour but de former les participants aux négociations internationales. Composée d'un groupe d'apprenants, HEP MUN organise chaque année des simulations au sein du campus.



## pour la solidarité

### ALMA

L'association ALMA (América Latina y Más Allá) a pour principale mission le soutien de projets sociaux en Amérique latine ainsi que dans l'ensemble des pays hispanophones.

### 3ACT : AGIR ET CONSTRUIRE POUR TOUS

L'association a pour but d'accompagner des apprenants de l'école dans la concrétisation de leurs projets locaux ou internationaux. Elle mène également des actions pour des associations/ONGs comme Caméléon aux Philippines.

### A2RUES

L'association a pour but d'apporter un soutien aux sans-abris lyonnais (aide vestimentaire, alimentaire et soutien moral) et de participer à des maraudes.

### STREET'ACT

Convaincus que la santé du corps participe à la santé mentale, les membres de cette association collectent des produits d'hygiène pour les redistribuer aux sans-abris lyonnais.

### ASSO SENGASPI

Cette association a deux objectifs : la récolte d'inventus à destination d'autres associations (A2rues, Restos du Cœur, Disco Soupe...) et la sensibilisation à l'anti-gaspi grâce à des interventions dans des MJC, écoles, salons ou ateliers de cuisine.

Scannez le QR code  
pour découvrir le  
parcours de Jacques  
et son implication  
dans la vie  
associative 3A !

## avec les Alumni

### 3ALUMNI

Une fois diplômés, nos apprenants intègrent notre communauté 3ALUMNI mais également celle de notre réseau d'écoles composée de plus de 120 000 membres actifs en France et à l'international.

Nos réseaux d'Alumni ont pour objectif commun d'aider nos apprenants à chaque moment clé de leur cursus de formation, lors de leur diplomation et dans leur vie professionnelle.

Durant leur scolarité, ils bénéficient de leur expérience professionnelle : coaching, aide à la recherche de stage, d'alternance...

Après leur remise de diplôme, les Alumni sont une réelle aide à l'employabilité et à une intégration réussie sur le marché du travail.

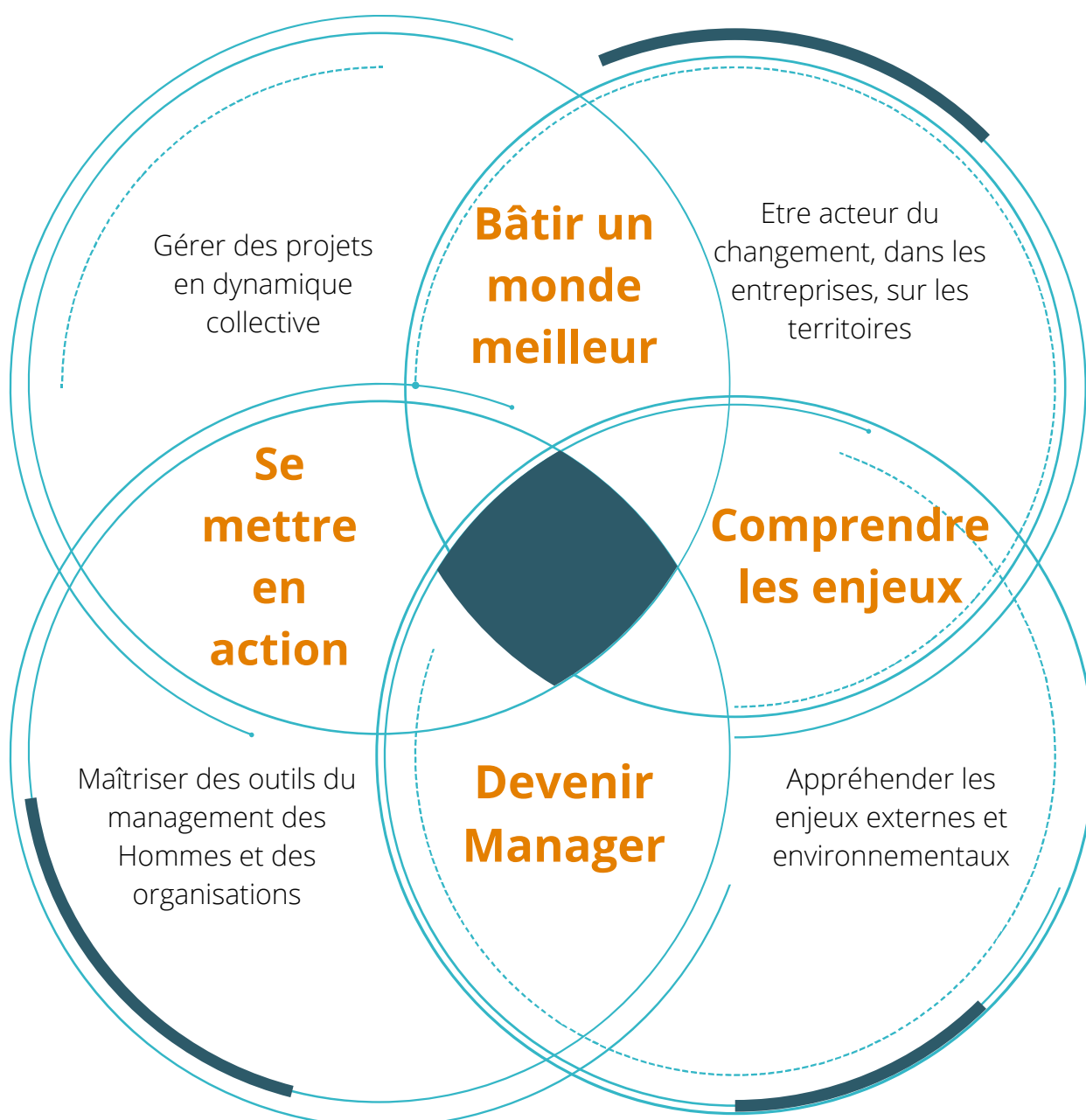
Durant leur vie professionnelle, ces réseaux seront toujours présents pour maintenir le lien et proposer des événements, des rencontres, du networking ainsi que des formations complémentaires pour apprendre tout au long de la vie.



# NOTRE MÉTHODE NOTRE PÉDAGOGIE

Nous assurons de la capacité de nos diplômés à être des porteurs de valeurs durables dans les affaires et dans la société en général, et à travailler pour une économie globale durable et inclusive.

Depuis 35 ans, nous formons des cadres opérationnels à l'international et des managers de projets internationaux, aguerris à l'interculturel. Ainsi, depuis le milieu des années 80, alors que les problématiques du développement durable en termes de formation n'en étaient qu'à leurs balbutiements, nous nous sommes positionnés en tant que précurseur dans ce domaine et nous continuons encore de faire évoluer notre processus pédagogique.





# NOTRE MÉTHODE NOTRE PÉDAGOGIE

## Processus pédagogique Bachelor & Master

L'application des principes de la responsabilité globale s'inscrit dans le processus pédagogique de l'école et ce, dès la première année d'études, dans une dynamique transversale sur la totalité du cursus. Tous les cours dispensés à l'Ecole 3A ont pour objectif de rendre les étudiants socialement responsables tant sur le plan personnel que sur le plan professionnel.

### Premier cycle : Bachelor Développement international & sociétal

*Dans un environnement économique complexe et globalisé, le Bachelor de l'école 3A forme des responsables opérationnels, capables de seconder des managers dans la gestion de projets et maîtrisant les bases des sciences de gestion d'un responsable débutant. En plus de cette boîte à outil indispensable, une familiarité avec des disciplines transversales (anthropologie, développement durable, RSE, géopolitique, ESS, ...) sera appréciée comme une valeur ajoutée.*

#### Les étudiants en Bachelor ont le choix entre trois parcours possibles :

- Le parcours initial : formation initiale suivi d'un stage en fin d'année (option "full English" sur l'année complète)
- Le parcours international : échange universitaire au premier semestre (option "full English" au second semestre)
- Le parcours alternance : expérience professionnelle en entreprise ou ONG (option "full english" sur l'année complète)

*Des compétences pour découvrir les enjeux du développement et appréhender les spécificités continentales :*

#### PREMIERE ANNEE

- Problématique du développement
- Anthropologie
- Développement Durable
- Panorama de la solidarité internationale
- Géopolitique
- Dossier pays
- Dossier développement

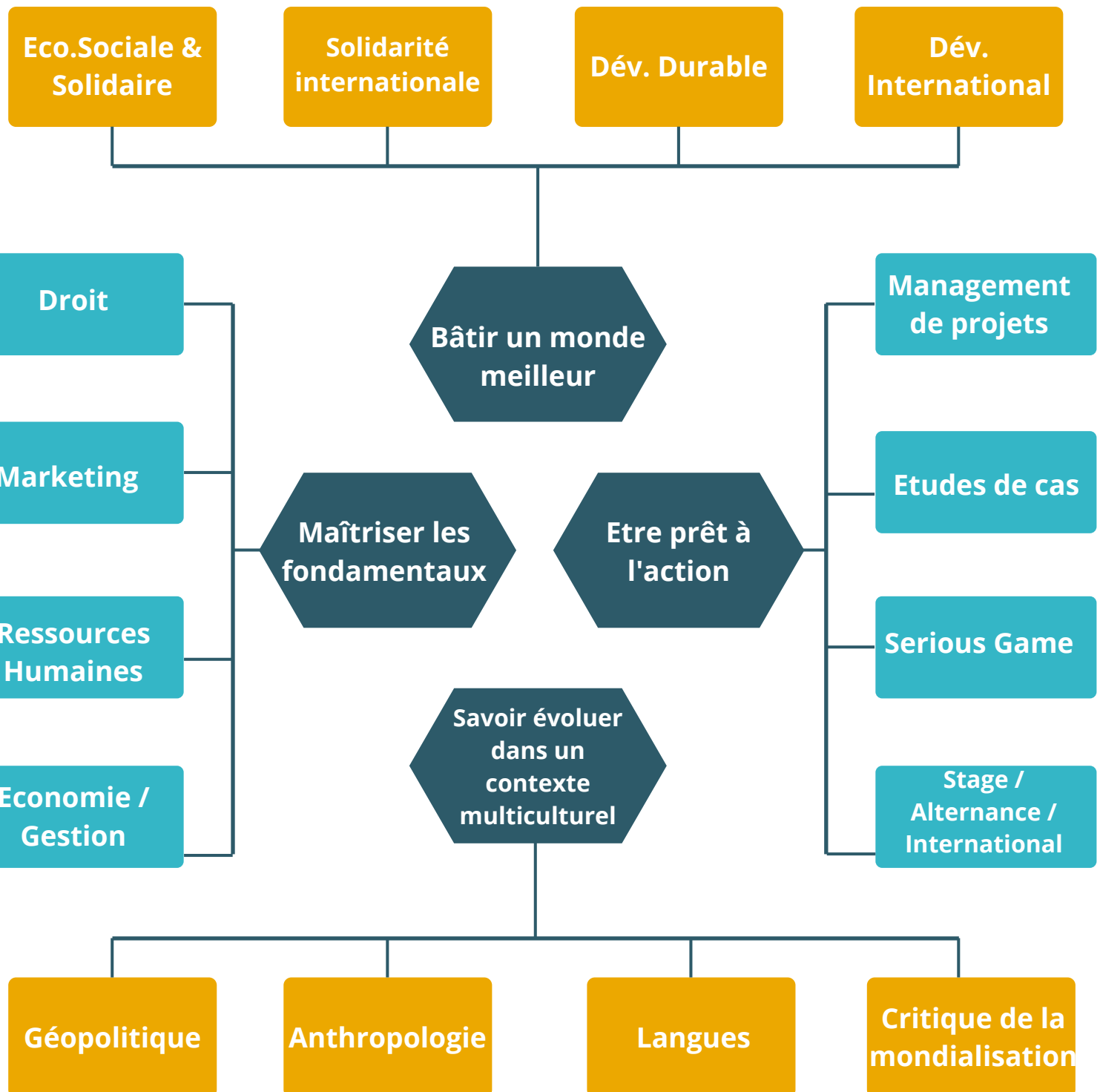
#### SECONDE ANNEE

- Géopolitique
- Anthropologie économique
- Développement Durable
- Entrepreneurat Social
- Droit du développement
- Dossier pays

#### TROISIEME ANNEE

- Changement social
- Responsabilité sociétale des organisations
- Panorama de l'ESS
- Microfinance
- Humanitarian Project
- Intercultural negotiation

# NOTRE MÉTHODE NOTRE PÉDAGOGIE





## Second cycle : Master manager de projets internationaux

*Dans l'esprit de l'école 3A, deux visions du manager peuvent être adoptées :*

### **1 Le manager capable de co-construire des projets dans des dimensions internationales, dans des environnements multiculturels et pluridisciplinaire.**

*Il est vecteur de changement d'échelle dans l'entreprise grâce à ses capacités d'analyse des enjeux économiques et sociaux mondiaux. Il élabore des stratégies d'internationalisation des activités en prenant soin d'intégrer une vision responsable dans le respect des acteurs et des territoires*

### **2 Le manager de la performance globale capable d'analyser les systèmes et organisations humaines complexes**

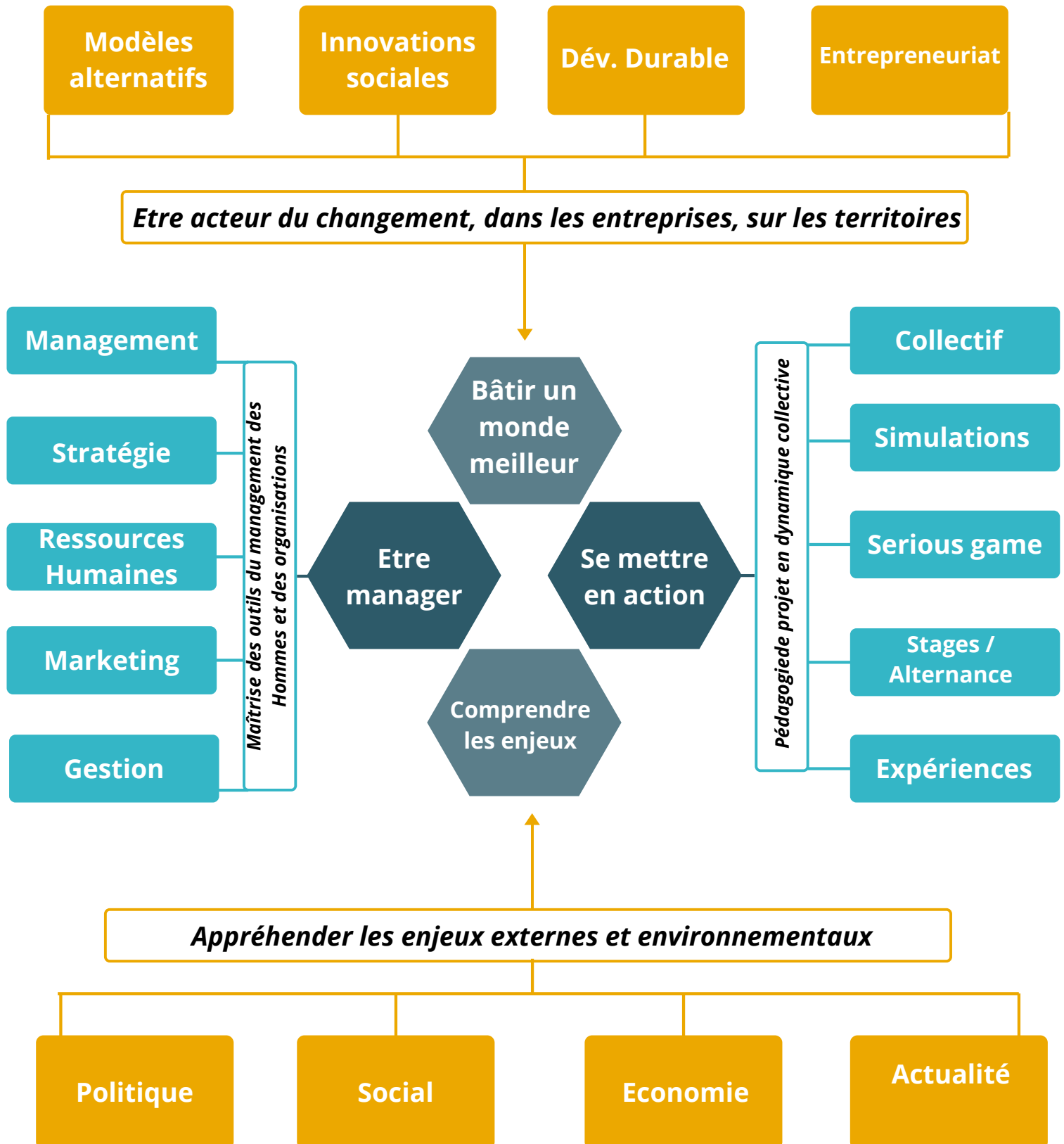
*Il mesure les impacts sociétaux des activités d'une organisation sociale et solidaire sur son environnement*

*Il répond aux problématiques sociétales, sociales, écologiques... en développant des outils, méthodes et projets innovants.*

#### **Pour ce faire, nos étudiants acquièrent ces 6 compétences**

- Définition de la stratégie de développement de l'organisation
- Conduite de projets à l'international et changement d'échelle
- Co-construction de projets avec les parties prenantes
- Mesure d'impact social et sociétal
- Gestion et optimisation des flux d'activités au quotidien
- Management et animation d'équipes multiculturelles et pluridisciplinaires

# NOTRE MÉTHODE NOTRE PÉDAGOGIE





# LA PROFESSIONNALISATION

Pour donner à chaque étudiant toutes ses chances de réussir dans le cadre de son insertion professionnelle, le Pôle Entreprises met à leur disposition des outils performants et leur apporte un éclairage dans la construction de leur projet professionnel.

**Des entretiens personnalisés :** *afin de trouver la meilleure adéquation entre leur profil et celui recherché par l'entreprise ou l'ONG*

**Un annuaire d'entreprises :** *mis à leur disposition dès la rentrée scolaire*

**L'accès au site 3Alumni :** *avec l'annuaire des anciens, un job board et une CVthèque en ligne accessible aux entreprises et ONGs*

**Un programme d'accompagnement vers l'emploi :** *Atelier CV et lettre de motivation, pitcher son parcours, valoriser ses compétences, définir son projet professionnel*

**Des rencontres :** *avec des anciens diplômés afin d'échanger sur leurs parcours et métiers*

**Un forum :** *avec des entreprises et organisations internationales et ONGs*

# ACCOMPAGNEMENT VERS L'EMPLOI



**1<sup>ère</sup>**  
**1<sup>année</sup>**

**DÉVELOPPER  
SON ENVIE  
D'ENTREPRENDRE  
EN S'ENGAGEANT**

- Réaliser son CV
- Construire un projet riche de sens et engagé pour la solidarité et l'environnement

**20 H**  
par an



**2<sup>e</sup>**  
**2<sup>année</sup>**

**APPRENDRE À  
SE CONNAÎTRE POUR  
MIEUX S'ORIENTER  
ET AGIR**

- Approfondir et personnaliser sa candidature
- Utiliser les réseaux sociaux professionnels
- Découvrir les débouchés à travers des enquêtes métiers

**20 H**  
par an



**3<sup>e</sup>**  
**3<sup>année</sup>**

**FORMALISER  
SON PROJET  
PROFESSIONNEL**

- Développer sa démarche de networking
- Apprendre à préparer ses entretiens

**20 H**  
par an



**4<sup>e</sup>**  
**4<sup>année</sup>**

**SE CONNAÎTRE  
POUR AFFINER  
SA POSTURE  
PROFESSIONNELLE**

- Définir et comprendre son rôle au sein d'une équipe projet
- Déterminer sa préférence comportementale en termes de management
- Être capable de pitcher son parcours

**40 H**  
par an



**5<sup>e</sup>**  
**5<sup>année</sup>**

**ACCORDER  
SES VALEURS À  
SA TRAJECTOIRE  
PROFESSIONNELLE**

- Mettre à profit ses retours d'expérience pour aller plus loin
- Analyser sa posture managériale
- Savoir présenter et valoriser ses compétences

**40 H**  
par an

## PROCESSUS D'ACCOMPAGNEMENT PROFESSIONNEL

**1**  
RDV SUR  
LE PROJET  
PROFESSIONNEL

**2**  
COACHING

**3**  
ATELIERS DE  
TECHNIQUES DE  
RECHERCHE

**4**  
JOB DATING  
AVEC LES  
PARTENAIRES

**5**  
SIGNATURE DU  
CONTRAT

**6**  
SUIVIS EN  
ENTREPRISE

# LES PROJETS

## **BACHELOR 3A1**

Management de projet : Un partenariat avec la structure Impact Campus a été mis en place afin de permettre aux étudiants de connaître les grands enjeux de la transition écologique et sociale, appréhender leurs complexités, comprendre les synergies et contradictions entre les ODD et enfin développer une réflexivité sur leurs convictions et leurs choix de sujets.

Les étudiants créent une vidéo sur une thématique de leur choix en lien avec un enjeu de la transition écologique et sociale.

## **BACHELOR 3A2**

En seconde année de Bachelor, les étudiants participent à un module d'étude de marché dans le but d'aider un porteur de projet accompagné par la pépinière d'initiative lyonnaise, **Ronalpia**

## **Le Projet PCA en Première année de Master**

En 3A4, les étudiants ont pour projet sur toute l'année de créer une structure, correspondant à leurs valeurs. Sous forme de gestion de projet, le **Projet Création d'Activité** comprend une étude de marché, un plan de financement et d'autres modules de création de projet. A l'issue de ce dossier, les étudiants présentent leur projet devant un jury de professionnels. Ils peuvent également suivre leur cursus en étant incubés auprès de Ronalpia, l'incubateur d'innovations sociales partenaire de l'école 3A.



# NOTRE OUVERTURE À L'INTERNATIONAL

L'un des fondements de la notoriété de l'Ecole 3A est résolument son approche à l'interculturalité. Elle permet d'offrir aux étudiants l'opportunité de découvrir et comprendre les pays qui les attirent et dans lesquels ils comptent étudier ou travailler. 3A a engagé des relations de partenariat avec des universités et écoles dans de nombreux pays. Sélectionnées pour la pertinence de leur programme pédagogique et leur adéquation avec leur approche de 3A, ces universités accueillent nos étudiants dans les meilleures conditions au premier semestre en troisième année de Bachelor.

En 2011, nous avons signé la charte ERASMUS+. Les étudiants peuvent ainsi bénéficier de bourses (Erasmus et bourses du Conseil régional Auvergne Rhône-Alpes).

**Nous sommes donc en partenariat avec 25 Universités réparties dans 17 pays des 3A.**

**En 2022 52 étudiants ont effectué un échange dans nos universités partenaires**



Nous proposons également chaque année à nos étudiants des périodes de stages allant de 2 à 6 mois, à effectuer dans des secteurs aussi variés que l'économie sociale et solidaire, les ONG, les Organisations internationales ou les entreprises. Ces stages sont effectués en France ou à l'étranger. Il en résulte une grande adaptabilité en terme de savoir-faire, savoir-être et d'interculturalité.

# NOS EVENEMENTS

Le dialogue et le débat entre les différents acteurs de notre société se traduisent par l'organisation d'événements et de conférences, par l'Ecole 3A ou par ses étudiants, sur les problématiques et enjeux qui nous animent (développement durable, interculturalité, entrepreneuriat social, etc.)

## ANNÉE 2021

### JANVIER 2021

- *Projet Impact Campus*

### FEVRIER 2021

- *Forum carrières*

### MARS 2021

- *Cycle de formation « Droit International Humanitaire, Croix-Rouge Française »*

### OCTOBRE 2018

- *Forum des associations*
- *Stage Gallice, gestion de conflits en zones à risque*

## ANNÉE 2022

### JANVIER 2022

- *Projet Impact Campus*
- *Colloque de géopolitique*
- *Conférence Biomimétisme*
- *Master Class "Sûreté et sécurité des actions humanitaires"*

### FÉVRIER 2022

- *Forum carrières*
- *Soirée SOS Racisme*

### MARS 2022

- *Cycle de formation « Droit International Humanitaire, Croix-Rouge Française »*
- *Gala de charité*
- *Soirée solidaire*
- *Concours d'Eloquence*
- *Exposition interactive Transition écologique*
- *Collecte précarité menstruelle Maraude*
- *Conférence Smartphone et transition écologique*

## ANNÉE 2022

### AVRIL 2022

- *Colloque de géopolitique*
- *Rencontre des étudiants en action*

### SEPTEMBRE 2022

- *Pyramide de chaussures Handicap International*

### OCTOBRE 2022

- *Forum des associations*
- *Stage Gallice, gestion de conflits en zones à risque*

### Novembre 2022

- *Plaidoyer et stratégie d'influence chez Handicap International*
- *Conférence l'Entrepreneuriat et les jeunes*
- *Journées de l'Economie*
- *Semaine du Handicap et de l'Emploi*
- *Festival des Solidarités Internationales*
- *Semaine Etudiante de la Réduction des Déchets*
- *Clean walk*
- *Conférence orientation "Les métiers de la solidarité Universités de l'Economie de Demain"*
- *Conférence entrepreneuriat en Afrique et en France*
- *Soirée Jeux des solidarités*

# PARTENARIATS

Nous agissons avec les parties prenantes extérieures à l'école 3A afin de s'adapter aux défis actuels de la responsabilité sociale et environnementale et ainsi de comprendre les managers d'entreprises et les approches efficaces permettant de relever ces défis.

L'école 3A a souhaité constituer en 2015 un club d'entreprises partenaires, Corporate Network, réunissant une sélection de dirigeants dont les avis et suggestions orienteront sa stratégie et actualiseront ses enseignements.

Ce groupe de travail est amené, une fois par an, à produire une analyse critique et des propositions sur le positionnement de l'Ecole 3A et les contenus de ses enseignements. Ses avis sont une contribution très précieuse pour faire évoluer l'école et garantir son adaptation aux besoins.

Le Corporate Network réunit des dirigeants et des managers issus de différents secteurs dans lesquels évoluent les stagiaires, les alternants et les diplômés 3A. L'entrepreneuriat social, les organisations humanitaires et sociales, les PME et les grands groupes y sont bien sur représentés. La rencontre entre ces différents "mondes", est l'occasion de riches échanges profitables à tous.

## ILS NOUS FONT CONFIANCE

ACTION CONTRE LA FAIM • ANCIELA  
ADIE • ON THE GREEN ROAD • BPI  
CITÉ DE LA SOLIDARITÉ INTERNATIONALE  
AWAYKE • MAISON METROPOLITAINE  
DE L'INSERTION PAR L'EMPLOI • MAISON  
DE L'APPRENDRE • MÉDECINS SANS FRONTIÈRES  
CRESS AUVERGNE-RHÔNE-ALPES  
CROIX-ROUGE FRANÇAISE • EMMAÛS  
ENTREPRENEURS DU MONDE • FONDATION  
EMERGENCE • FONDATION MÉRIEUX •  
FONDATION SNCF • FONDS GROUPE SEB • FRANCE  
ACTIVE • LA GRENOUILLE À GRANDE BOUCHE  
HANDICAP INTERNATIONAL •  
INSTITUT DE L'ENGAGEMENT • IMPACT CAMPUS  
LYON VILLE ÉQUITABLE ET DURABLE • LE  
MOUVEMENT ASSOCIATIF •  
MAISON DU VELO • MOZAIK RH • MOUVES  
OSONS ICI ET MAINTENANT • OUEST FRANCE  
OBJECTIF POUR L'EMPLOI • OCCITANIE  
COOPÉRATION • PROXIMITÉ • SPORT DANS LA VILLE  
SUD OUEST EMPLOI • TAG35  
TERRES EFC OCCITANIE • WWF • ...



# AXES DE RECHERCHE

Nous sommes engagés dans la recherche appliquée afin de faire progresser notre connaissance du rôle, de la dynamique et de l'influence des entreprises et autres structures dans la création des valeurs sociales, environnementales et économiques.

Compte tenu de la volonté de 3A de former les étudiants à l'économie sociale et solidaire, à l'entrepreneuriat social, les axes de recherche de 3A évoluent régulièrement. Notre objectif est de fédérer les enseignants autour d'axes de recherche se trouvant au carrefour des programmes pédagogiques de 3A dans le but d'actualiser en permanence les enseignements.

L'école 3A possède une infothèque dotée de principales bases de données comme, Cyberlibris, Cairn, Factiva, Xerfi, CIDJ, EuroPress, LeKiosk,... Par ailleurs, l'école est dotée de principaux outils de traitement statistiques comme SPHINX. Ces fonds documentaires sont à la fois mis à disposition des enseignants et des étudiants pour leurs divers travaux de recherche. L'ensemble des initiatives et projets de recherche fait l'objet d'un prévisionnel annuel, préparé par l'enseignant et validé conjointement avec la direction de l'établissement. Ce prévisionnel permet de valider la production des travaux : études de cas, enquêtes terrains, communication, ouvrages...

## Quelques exemples :

**Nicolas FAYNOT (2019)** : "*Belmondo et la "culture du viol"*", paru sur le website Xulux, blog de sciences humaines, design et pop-culture

**Nicolas FAYNOT (2019)** : "*Pokémon et Naruto au prisme du spécisme*", paru sur le website Xulux, blog de sciences humaines, design et pop-culture

**Jean-Christophe ANGUENOT** : Publie chaque année des études de cas déposées à la CCMP. Etudes concernant la comptabilité analytique, le contrôle de gestion et utilisées auprès de nos étudiants.

# 3A S'ENGAGE POUR L'INCLUSION ET LA DIVERSITÉ

## POUR LE HANDICAP

### Une charte de progrès pour faire toujours mieux

**OBJECTIF :** faire que tous les campus et les formations de 3A soient accessibles aux personnes en situation de handicap, quel que soit son type : moteur, mental, psychique, visuel, auditif...

**ENGAGEMENT :** mise en place d'une pédagogie et de dispositifs individualisés adaptés aux personnes en situation de handicap. Chaque apprenant est intégré, accompagné et encouragé au quotidien.

**ACTIONS :** sensibilisation des membres de nos écoles, formateurs, apprenants, personnels administratifs en faveur l'épanouissement professionnel et personnel. Accompagnement durant le parcours de formation jusqu'à l'intégration professionnelle, sur chacun de nos campus, par des référents et des référentes handicap. Mise en place d'une « Charte de progrès pour l'accueil des personnes en situation de handicap ».

**CONCRÈTEMENT :** Aujourd'hui ce sont plus de 20 apprenants accueillis dans nos écoles.

Contact : handicap@reseau-cd.fr

## CONTRE LA DISCRIMINATION & LE SEXISME

### Un combat pour la tolérance sur tous nos campus

**OBJECTIF :** la discrimination est un traitement inégalitaire pour celui ou celle qui la subit et qui peut prendre de multiples formes. Nous souhaitons lutter efficacement pour le respect des libertés de chacun et de chacune sur l'ensemble de nos campus.

**ENGAGEMENTS :** nos écoles s'engagent pour défendre la diversité et la tolérance au quotidien dans l'ensemble des campus en France et à l'international afin que soit respectées nos valeurs fondamentales comme le respect des différences ; la liberté de choix dans son mode de vie (religion, orientation sexuelle, genre) l'égalité de traitement face à l'emploi (salaire, équité, évolution de carrière).

**ACTIONS :** mise en place d'actions de sensibilisation auprès des apprenants et collaborateurs durant l'année.

Contact : discrimination@reseau-cd.fr

## CONTRE LA CYBERVIOLENCE

### Une lutte permanente pour la liberté sur les réseaux sociaux

**OBJECTIF :** lutter contre les actes de cyberviolence qui touchent particulièrement les jeunes qui sont de plus en plus présents sur les réseaux sociaux. De nombreux apprenants qui fréquentent nos campus ont été victimes de ce phénomène dans le passé parfois très tôt, au collège ou à l'école primaire.

**ENGAGEMENTS :** la direction et les enseignants des écoles et centres de formation du réseau Compétences et Développement s'engagent au quotidien à prévenir ou à dénoncer toute agression de cyberviolence dont les conséquences sont parfois dramatiques y compris dans le cadre des associations ou diverses activités étudiantes.

**ACTIONS :** des mesures disciplinaires immédiates, prévues dans nos règlements intérieurs, sont prises dès qu'un cas avéré est signalé par la direction ou le personnel de nos établissements.

Contact : cyberviolence@reseau-cd.fr

## POUR LA QUALITÉ

Au sein du réseau Compétences et Développement, la direction du Contrôle Interne et de la Qualité assure l'évolution, l'optimisation et la formalisation des processus métiers, selon les orientations stratégiques du réseau, à travers un Système de Management de la Qualité unique, mutualise les bonnes pratiques des écoles et coordonne la démarche d'amélioration continue. Son objectif est de garantir la satisfaction de toutes les parties prenantes à travers l'organisation et les prestations des écoles.

Les entités juridiques qui portent l'activité de 3A, APTIM et Compétences Commerce et International ont obtenu en mai 2021 la certification unique nationale QUALIOP pour les actions concourant au développement des compétences suivantes :

- Les actions de formation (APTIM et Compétences Commerce et International)
- Les actions de formation par l'apprentissage (Compétences Commerce et International)
- Les actions permettant de valider des Acquis de l'Expérience (Compétences Commerce et International)

Dans le cadre de cette démarche, la direction du Contrôle Interne et de la Qualité garantit que les critères qualitatifs portés par le Référentiel National Qualité sont bien respectés.

## Sensibilisation au handicap

En 2022, les collaborateurs de 3A ont suivi un module de sensibilisation au handicap. Depuis septembre 2020, le campus 3A a une référente handicap au titre des programmes 3A, régulièrement formée.

Nous avons également participé à la Semaine européenne de l'emploi des personnes handicapées en proposant aux salariés une initiation à la Langue des Signes Française au travers du jeu "Dîtes le en LSF" et en proposant des interventions sur l'emploi des personnes porteuses de handicap invisible.

## Sensibilisation à la cybersécurité

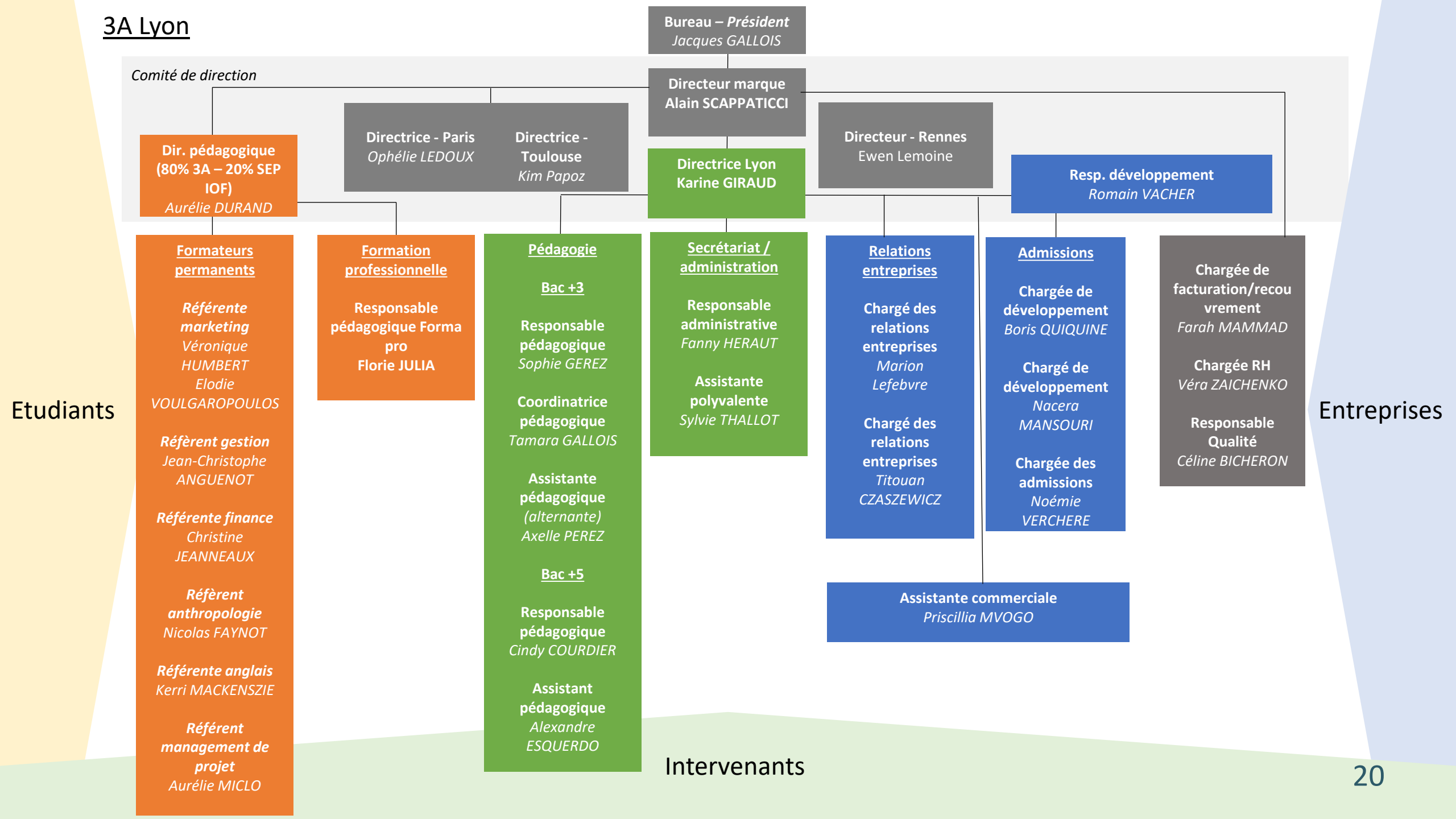
Tous les collaborateurs suivent des modules sur la cybersécurité, un enjeu majeur pour garantir notre développement et pérenniser notre activité dans laquelle chaque employé•e doit jouer un rôle actif.

## Sensibilisation contre la discrimination et le sexisme

avec la mise en place d'actions de sensibilisation auprès des collaborateurs durant l'année avec notamment la présentation de la campagne « Construire une culture commune autour du consentement »



### 3A Lyon



Etudiants

Entreprises

Intervenants

## Achats Responsables

L'école 3A fait en sorte de rester le plus cohérent possible avec ses valeurs et c'est pourquoi nous orientons nos achats dans une logique d'achats responsables.

Nous souhaitons ainsi acter notre démarche dans une charte interne d'achats responsables.

## GOODIES

### Tote Bag

Les Tote bag distribués aux étudiants sont à 100% en coton biologique et confectionnés en ESAT, en France.



### Les T-Shirt



Les T-Shirt distribués à nos étudiants sont labellisés dans le respect des normes du commerce équitable.

### Gourdes

Nous offrons depuis 2018 à nos étudiants des gourdes durable de la marque Doppler. En optant pour cette gourde, nous soutenons des projets associatifs dans le domaine de l'eau potable dans le cadre de la Doppler Foundation & Simav au Népal

### Clé-USB

Les clé-USB à la disposition du personnel et des étudiants de l'école 3A sont faites à 100% en plastique recyclé.

## Développer notre démarche RSE

Dans une logique RSE, nous devons nous améliorer sur de nombreux domaines. Nous avons donc pour projet de créer un comité de pilotage RSE, constitué de salariés volontaires afin de mener à bien certaines missions. Ces salariés constitueront des groupes de travail en se concentrant sur plusieurs problématiques tel que :

- Les achats responsables
- Les événements responsables
- L'environnement
- Notre impact territorial
- Notre performance sociale
- Les Formations
- L'obtention d'un label de reconnaissance RSE

## Nous développons également notre offre de formations aux professionnels et experts.

Il s'agit de répondre à trois grandes thématiques :

La formation tout au long de la vie, l'engagement pour un impact sociétal positif sur les territoire et la maîtrise, en tant que professionnel expert, de ses responsabilités et activités.

Il est pour nous nécessaire de s'adapter aux multiples trajectoires professionnelles mais aussi d'être garant du droit d'apprendre tout au long de sa vie afin de transformer les ambitions en réalités professionnelles. Nous souhaitons donc co-construire avec des dirigeants, responsables d'organisations des modules pédagogique efficaces et spécialisé et former des managers acteurs des organisation respectueuses des collaborateurs et des parties-prenantes.





Donnez du sens à vos engagements



## ÉCOLE 3A

47 Rue Sergent Michel Berthet

69258 LYON Cedex 9

04 72 85 73 73

[www.ecole3a.edu](http://www.ecole3a.edu)